

ニューヨーク グローバル旗艦店

堂前 宣夫

ユニクロ・ユーエスエー・インク

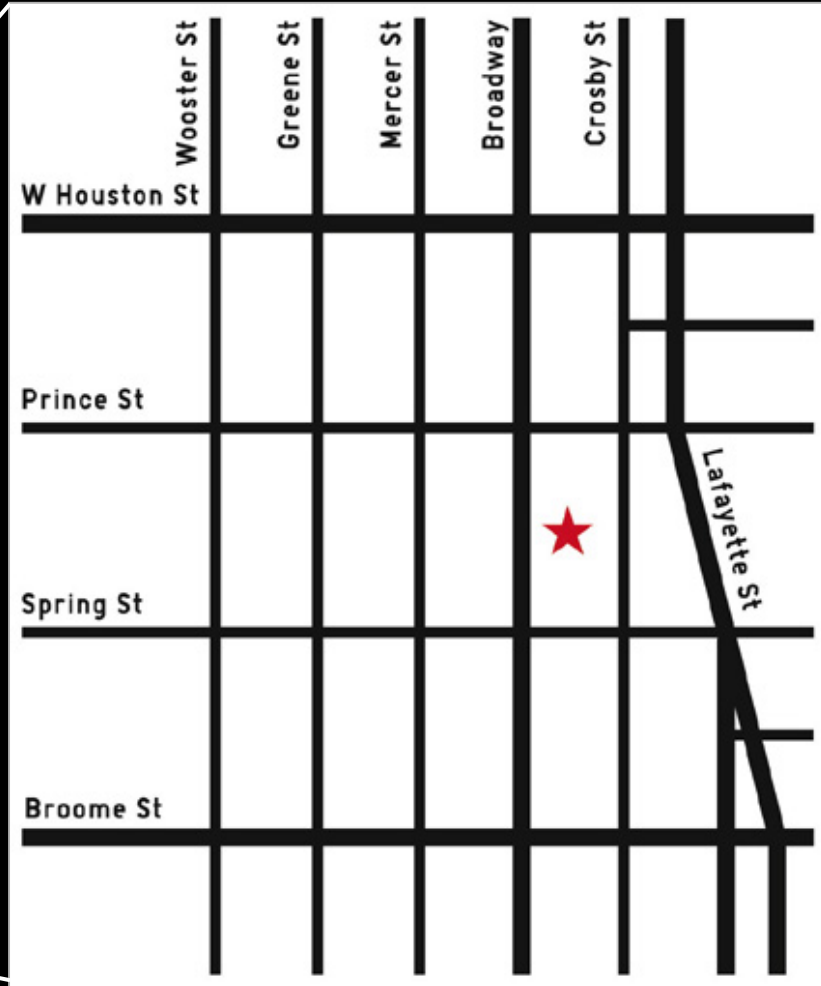
CEO

グローバル旗艦店
UNIQLO Soho NY

店舖



SoHo地区

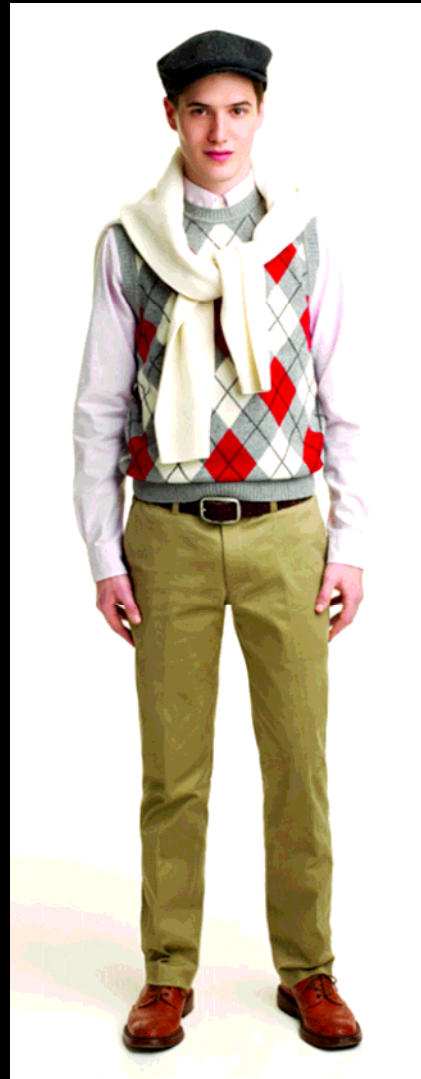




商品





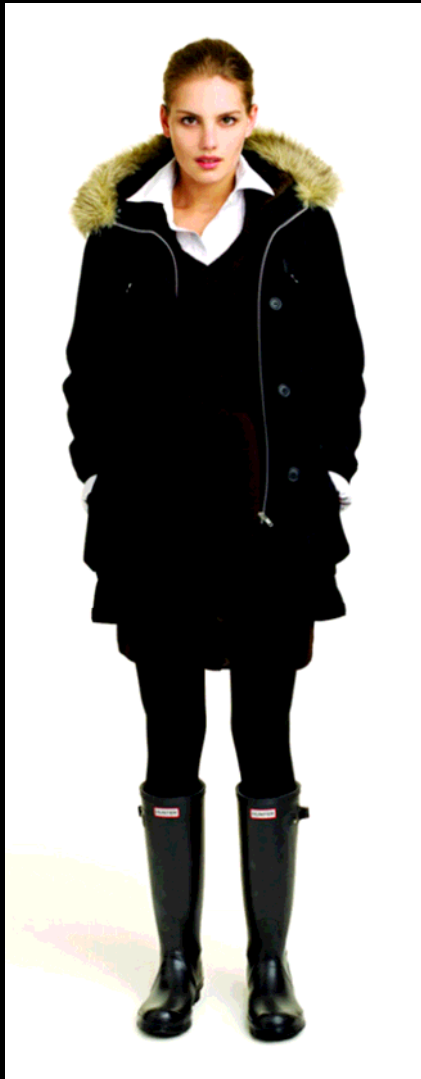












コミュニケーション







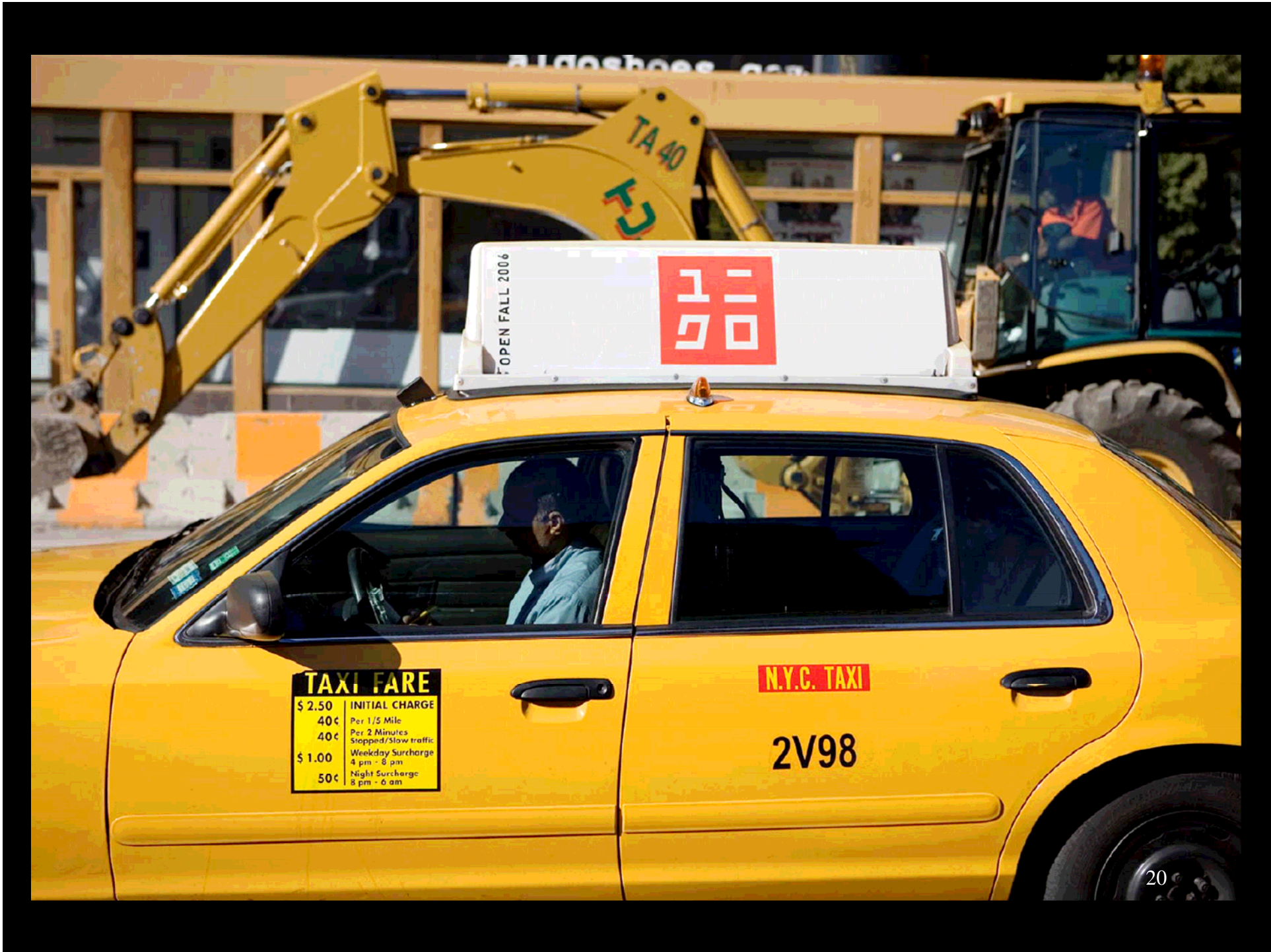
FROM TOKYO TO NEW YORK

OPEN FALL 2006 OPEN FALL 2006 OPEN FALL 2006 OPEN FALL 2006 OPEN FALL 2006

<http://www.uniqlo.com>

UNI QLO UNIQLO Store NY 141 Broadway, New York, NY 10038 http://www.uniqlo.com	UNI QLO UNIQLO Store NY 141 Broadway, New York, NY 10038 http://www.uniqlo.com	UNI QLO UNIQLO Store NY 141 Broadway, New York, NY 10038 http://www.uniqlo.com	UNI QLO UNIQLO Store NY 141 Broadway, New York, NY 10038 http://www.uniqlo.com	UNI QLO UNIQLO Store NY 141 Broadway, New York, NY 10038 http://www.uniqlo.com	UNI QLO UNIQLO Store NY 141 Broadway, New York, NY 10038 http://www.uniqlo.com
---	---	---	---	---	---





TAXI FARE	
\$ 2.50	INITIAL CHARGE
40¢	Per 1/5 Mile
40¢	Per 2 Minutes Stopped/Slow traffic
\$ 1.00	Weekday Surcharge 4 pm - 6 pm
50¢	Night Surcharge 8 pm - 6 am

N.Y.C. TAXI

2V98

これから





ユニクロが世界競争に本格参入する

最高のユニクロで参入する

オープン日

2006年11月10日